

lebua Lodge at Amer, Jaipur



印度莲花琥珀度假小屋坐落在斋普尔城郊的小山上，其独特的建筑体现了现代印度游牧式帐篷建筑风格，在带给旅行者当地民俗体验的同时营造了一份创新的感受。不断变换地颜色，几何式的图形，无不体现着人、自然与美学设计的亲密对话。

四十个极具未来感的小屋好似帆布正方体般静等着顾客的光顾，每一栋都带有独立的凉亭和室外小花园。宽敞开阔的落地窗配有滤光窗纱，高耸的穹顶悬挂着纱帐。室内由红石、帆布和木头点缀的装饰，以时尚的现代设计弱化了奢华的沉重感。每间内也都配有现代设施，让顾客感受到一份宾至如归的舒适。

传统的天棚经过设计师天马行空的创意被打造成活力四射的屋顶，营造了古今交错的时空感。顾客可以在享受传统印度菜肴的同时还可欣赏到壮观的琥珀堡。

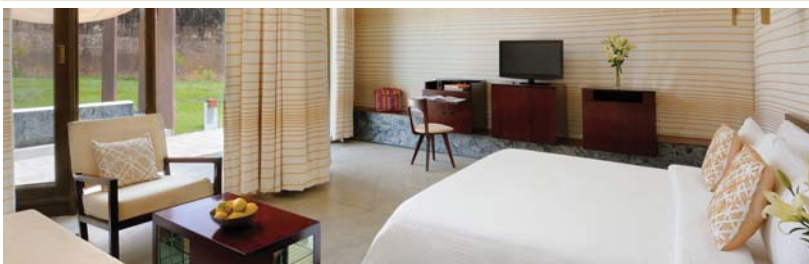
夜幕降临，琥珀度假小屋则会变成一个充满活力的绿洲，变化的颜色和几何图案让人流连忘返。



管理集团: 莲花酒店及度假村
设计及建筑师 : Pronit Nath (建筑设计研究院, 孟买 / 伦敦建筑协会 / RIBA-2)

交通

- 飞机:** 从新德里前往斋普尔需 45 分钟飞行，斋普尔前往莲花琥珀度假小屋需 45 分钟车程
从孟买前往斋普尔需 1 小时 45 分钟，然后再经过 45 分钟车程抵达莲花琥珀度假小屋
- 汽车:** 从新德里开车前往莲花琥珀度假小屋需要 5 小时，大约 250 公里路程
- 火车:** 乘坐火车从新德里前往斋普尔火车站需要 4 个小时，然后 40 分钟车程前往莲花琥珀度假小屋



lebua Hotels and Resorts 莲花酒店及度假村

莲花酒店及度假村是一家集独特酒店，高档餐厅和绝佳酒吧为一身的国际奢华品牌。在旗舰酒店莲花大酒店塔楼会馆的带领下，集团树立了曼谷最佳奢华酒店的风范，同时也体现在印度三家酒店中：斋普尔莲花度假村、莲花戴维阁酒店、莲花琥珀度假小屋；以及新西兰莲花欧卡雷卡湖度假屋。



住宿:

共有 40 座豪华住所，每座面积约为 50 平方米，并配有宽敞的飘窗。红石、木头和混凝土以时尚的现代设计弱化了奢华的沉重感。每座小屋还带有独立的凉亭和室外花园。

基础设施包括:

- 电话
- 迷你吧
- 室内电子保险箱
- 茶壶、咖啡壶
- 卫星电视
- 中央空调

会议设施:

度假村还提供会议和团体活动场地，户外场地最多可容纳 350 人



餐厅:

图兰餐厅 (多国餐饮, 可容纳 48 人)

传统的天棚经过设计师天马行空的创意被扭转成充满活力的屋顶，营造了古今交错的时空感。而这家餐厅的菜品特色同样是在传统印度菜肴的基础上，经过主厨的奇思妙想，加上了些许现代的创意。天然的食材，巧妙的烹饪，都为餐厅的菜品大大增分。



欧舒丹自然水疗

顾客还可以在泳池旁或私密凉亭中享受欧舒丹自然水疗。

设施

游泳池、行李寄存室、旅游咨询台。礼宾部、外币兑换、婴儿护理室和室内用餐等服务设施

运动休闲

可放风筝、骑单车、观星、野餐、徒步游、骑马、骑骆驼、骑大象、热气球、沙滩车、观鸟和吉普越野等。



泳池旁篝火餐厅 (可容纳 60 人)

壮丽的琥珀堡城墙成为了餐厅的自然屏障，围住了现代感十足的泳池和池边餐厅区域。冬季天气微凉时，餐厅会点起篝火，营造一份冬日的浪漫。